

# フルーツ山之上線 休止情報

## 右まわり

(本地南～山之上交流センター～上野西)

バス停	1便	3便	5便	7便
美濃太田駅北口	6:38	9:50	13:17	16:30
駅北商業団地	6:40	9:52	13:19	16:32
本地南	6:43	9:55	13:22	16:36
本地公民館	6:44	9:56	13:23	16:37
本地	6:45	9:57	13:24	16:38
佐口公民館	6:46	9:58	13:25	16:39
山之上交流センター	6:49	10:01	13:28	16:42
西洞南	6:50	10:02	13:29	16:43
西洞公民館	6:51	10:03	13:30	16:44
西洞南	6:53	10:05	13:32	16:46
金谷公民館	6:56	10:08	13:35	16:49
金谷	6:57	10:09	13:36	16:50
金谷公民館	6:58	10:10	13:37	16:51
中之番公民館	7:01	10:13	13:40	16:54
中之番	7:01	10:13	13:40	16:54
天王交差点	7:02	10:14	13:41	16:55
上野北	7:03	10:15	13:42	16:56
五徳	7:06	10:18	13:45	16:59
フルーピア山之上	7:08	10:20	13:47	17:01
上野	7:09	10:21	13:48	17:02
サンスポーツランド	7:10	10:22	13:49	17:03
美濃加茂高校グラウンド	7:11	10:23	13:50	17:04
上野西	7:12	10:24	13:51	17:05
総合福祉会館	-	10:28	13:55	17:09
駅北商業団地	7:17	10:32	13:59	17:13
美濃太田駅北口	7:20	10:35	14:02	17:16

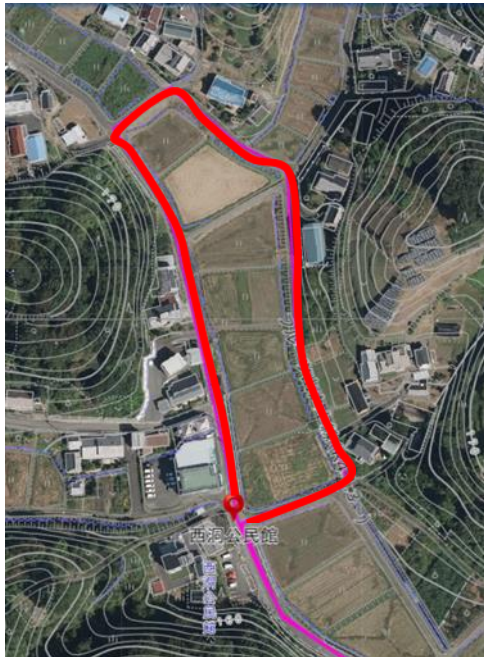
## 左まわり

(上野西～山之上交流センター～本地南)

バス停	2便	4便	6便	8便
美濃太田駅北口	7:40	11:25	14:45	18:17
駅北商業団地	7:42	11:27	14:47	18:19
総合福祉会館	-	11:31	14:51	-
上野西	7:49	11:35	14:55	18:26
美濃加茂高校グラウンド	7:50	11:36	14:56	18:27
サンスポーツランド	7:51	11:37	14:57	18:28
上野	7:52	11:38	14:58	18:29
フルーピア山之上	7:53	11:39	14:59	18:30
五徳	7:56	11:42	15:02	18:33
上野北	7:58	11:44	15:04	18:35
天王交差点	7:59	11:45	15:05	18:36
中之番	8:00	11:46	15:06	18:37
中之番公民館	8:00	11:46	15:06	18:37
金谷公民館	8:03	11:49	15:09	18:40
金谷	8:04	11:50	15:10	18:41
金谷公民館	8:05	11:51	15:11	18:42
西洞南	8:08	11:54	15:14	18:45
西洞公民館	8:09	11:55	15:15	18:46
西洞南	8:11	11:57	15:17	18:48
山之上交流センター	8:12	11:58	15:18	18:49
佐口公民館	8:15	12:01	15:21	18:52
本地	8:16	12:02	15:22	18:53
本地公民館	8:17	12:03	15:23	18:54
本地南	8:18	12:04	15:24	18:55
駅北商業団地	8:21	12:07	15:27	18:58
美濃太田駅北口	8:24	12:10	15:30	19:01

※「総合福祉会館」は、開館時間以外の時刻は通過します。  
 ※□部分は、「どこでも乗降区間」です。

## 一部分が休止



西洞公民館より以北の  
 どこでも乗降区間が休  
 止となります。